

# ÚZEMNÍ PLÁN ROZSTÁNÍ

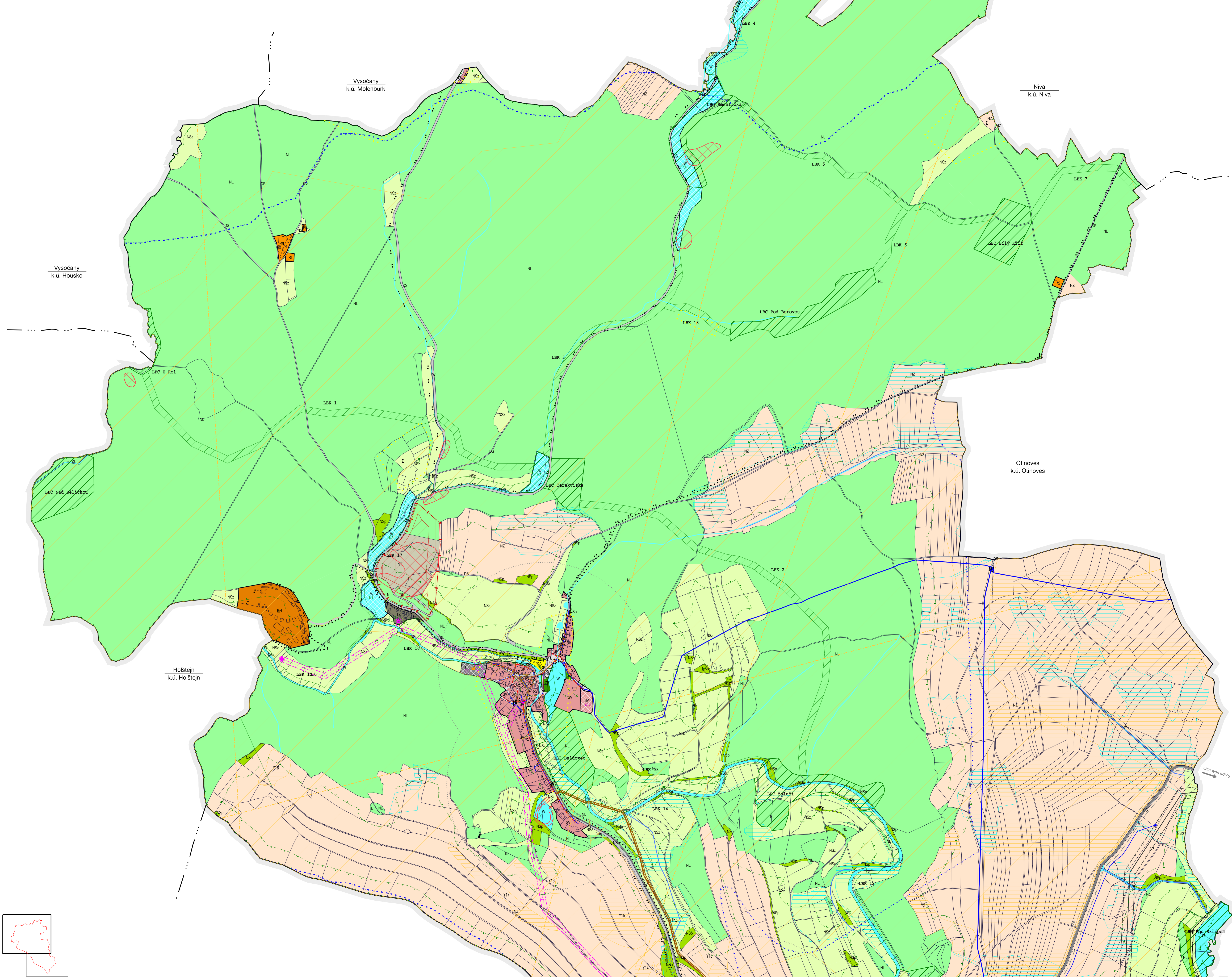
HRANICE, IDENTIFIKACE PLOCH	
—	hranice řešeného území
---	hranice katastru
---	hranice zastavěného území
Z1	zastavěné plochy
P1	plochy přilehlé
K1	plochy změn v krajině

ÚZEMNÍ SYSTÉM EKOLOGICKÉ STABILITY		
STAV	NÁVRH	POZNÁMKA
—	—	lokální biocentrum
—	—	lokální biokoridor

KONCEPCE VEŘEJNÉ INFRASTRUKTURY		
STAV	NÁVRH	POZNÁMKA
<b>DOPRAVNÍ INFRASTRUKTURA</b>		
—	—	silnice II. třídy
—	—	silnice III. třídy
—	—	cyklistické trasy
—	—	pěší stezky
—	—	autobusová zastávka
—	—	ločtiny dostupnosti 400 m
—	—	ochranné pásmo silnice
<b>ZÁSOBOVÁNÍ VODOU</b>		
—	—	hlavní vodovodní řád
—	—	vodovodní řád
—	—	vodojem
—	—	roučkový sátek
—	—	vodní zdroj
—	—	ochranné pásmo vodního zdroje I. stupně
—	—	ochranné pásmo vodního zdroje II. stupně vnější
—	—	ochranné pásmo vodního zdroje II. stupně vnitřní
—	—	ochranné pásmo vodního zdroje II. stupně vnější
<b>ODKANALIZOVÁNÍ</b>		
—	—	koridor pro kanalizaci
—	—	spálová kanalizace
—	—	dešťová kanalizace
—	—	kanalizační výtlak
—	—	stoková kanalizace
—	—	ústřední odpadních vod
—	—	čerpadlo stanice
—	—	vodní plochy
—	—	vodní toky
—	—	mežkras
—	—	hlavní meliorační zařízení - HČZ
—	—	plochy pro umístění profesních opáření
<b>ZÁSOBOVÁNÍ PLYNEM</b>		
—	—	VTL plynovodu do 40 barů
—	—	bezpečnostní pásmo VTL plynovodu do 40 barů
—	—	VTL regulační stanice
—	—	STL plynovod středního tlaku
—	—	STL plynovod nízkého tlaku
<b>ZÁSOBOVÁNÍ ELEKTRICKOU ENERGIÍ</b>		
—	—	koridor pro nadzemní vedení vn 110 kV a transformační stanice 110 / 22 kV
—	—	koridor pro nadzemní vedení vn 22 kV
—	—	nadměrné vedení vn 22 kV
—	—	nadměrné vedení vn 22 kV - rušební
—	—	ochranné pásmo nadzemního vedení vn 22 kV
—	—	skupovna trafostanice 22 / 0,4 kV
—	—	podzemní vedení vn
<b>VEŘEJNÉ KOMUNIKAČNÍ SÍTĚ</b>		
—	—	elektronická komunikační vedení - měřicí síť
—	—	elektronická komunikační vedení - rádiové/výškový zápisník

KONCEPCE OCHRANY HODNOT ÚZEMÍ	
STAV	NÁVRH
<b>KULTURNÍ HODNOTY A LIMITY</b>	
—	urbanistická dominanty
—	urbanistická hodnoty
—	významná drobná architektura
—	místo významné události
—	všoběžný hrob
—	nemovitá kulturní památka
—	území s archeologickými nálezky
<b>PŘÍRODNÍ LIMITY</b>	
—	vzdálenost 50 m od okraje lesa
—	migrace významné území
—	dobývání proso
—	chráněná letecká území
—	výhlední letadla
—	registrovaný prognóza zdroj
—	sestava

URBANISTICKÁ KONCEPCE, KONCEPCE USPOŘADÁNÍ KRAJINY		
STABILIZOVANÉ PLOCHY	PLOCHY ZMĚN	PLOCHY REZERVY
—	—	—
PLOCHY S ROZDÍLNÝM ZPŮSOBEM VYUŽITÍ		
PLOCHY BYDLENÍ		
—	—	v bytových domech
PLOCHY REKREACE		
—	—	plochy stavěb pro rodinnou rekreaci
—	—	plochy stavěb pro hromadnou rekreaci
PLOCHY OBČANSKÉHO VYBAVENÍ		
—	—	veřejná infrastruktura
—	—	hřbitovní a sportovní zařízení
—	—	hřbitovy
PLOCHY SMÍŠENÉ OBYTNÉ		
—	—	vertikální
PLOCHY DOPRAVNÍ INFRASTRUKTURY		
—	—	silniční
PLOCHY TECHNICKÉ INFRASTRUKTURY		
—	—	řeznické síť
PLOCHY VÝROBY A SKLADOVÁNÍ		
—	—	drobná a řemeslná výroba
—	—	zemědělská výroba
—	—	se specifickým využitím
PLOCHY VEŘEJNÝCH PROSTŘANÍ		
—	—	veřejná prostranství
PLOCHY ZELENÉ		
—	—	soukromá a veřejná
PLOCHY VODNÍ A VODOHOSPODÁŘSKÉ		
—	—	vodní a vodohospodářské
PLOCHY ZEMĚDĚLSKÉ		
—	—	zemědělské
PLOCHY LESNÍ		
—	—	lesní
PLOCHY SMÍŠENÉ NEZASTAVĚNÉHO ÚZEMÍ		
—	—	přírodní
—	—	zemědělské
PLOCHY TĚŽBY NEKOSTŮ		
—	—	nezastavěné
—	—	zastavěné



II.2B KOORDINAČNÍ VÝKRES	
ÚZEMNÍ PLÁN ROZSTÁNÍ	ANEXE
PROJEKTANT: ING. ARIEL MATYJN UJARA, ING. APOD, MGR. MONIKA VAJROVÁ	
POŘIZOVATEL: MAGISTRÁT MĚSTA PROSEČOVA	
E.Č.: 217-7	DATA: 8/2022
MĚŘÍTKO: 1:5 000	