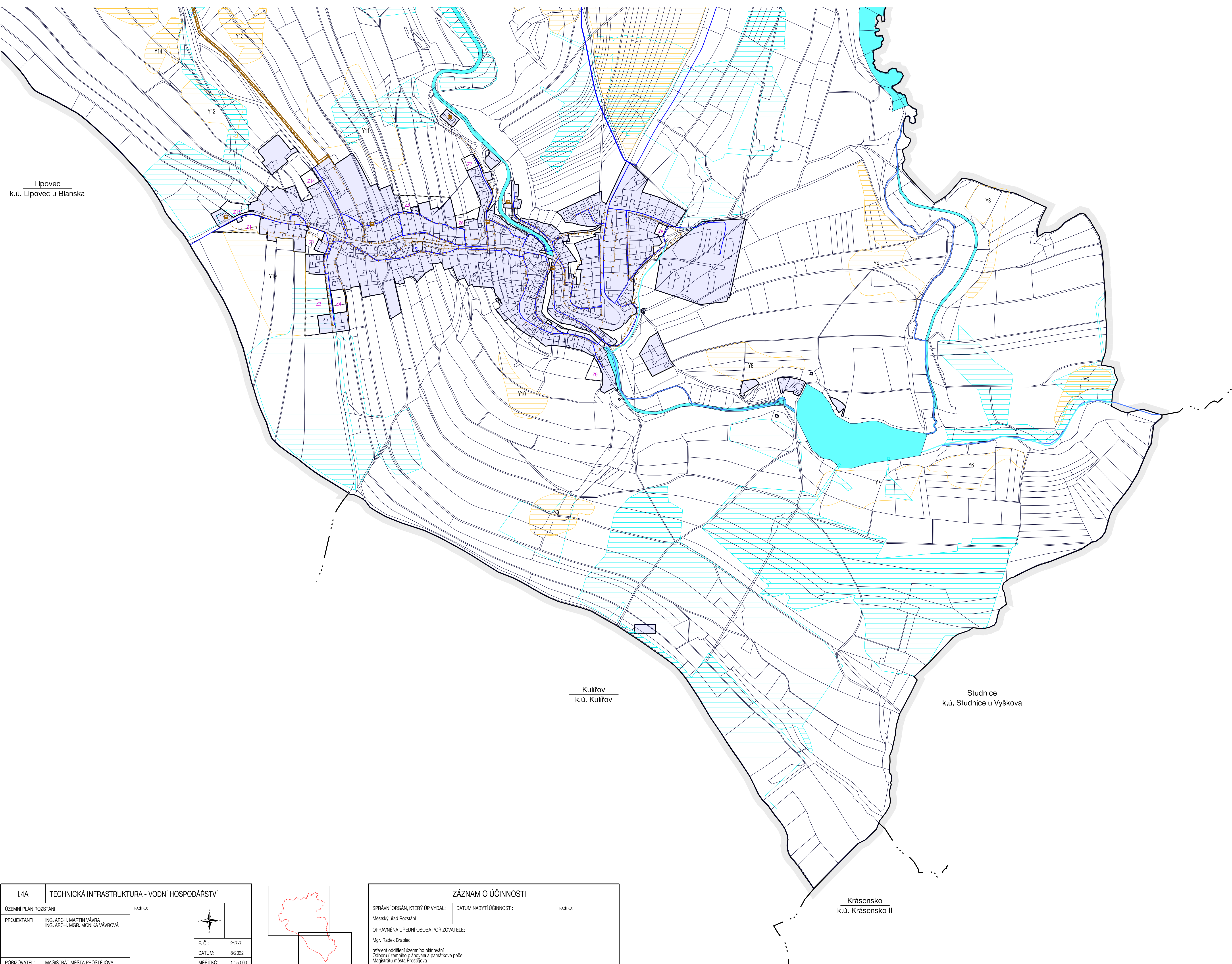


ÚZEMNÍ PLÁN ROZSTÁNÍ

Lipovec
k.ú. Lipovec u Blanska

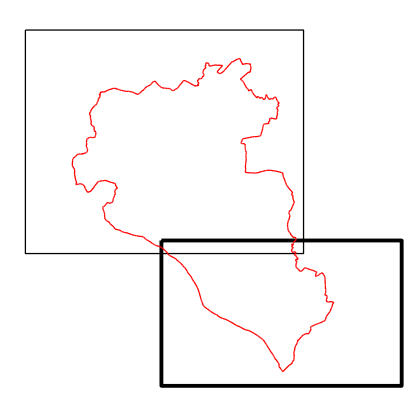


HRANICE, IDENTIFIKACE PLOCH	
	hranice řešeného území
	hranice katastru
	hranice zastavěného území
	zastavěné plochy
	plochy přestavby
	plochy změn v krajině

KONCEPCE VĚŘEJNÉ INFRASTRUKTURY	
STAV	NÁVRH
ZÁSOBOVÁNÍ VODOU	
	hlavní vodovodní řad
	vodovodní řad
	vodojem
	redukční šachta
	vodní zdroj
ODKANALIZOVÁNÍ	
	koridor pro kanalizaci
	splešková kanalizace
	dešťová kanalizace
	kanalizační výtlak
	třaková kanalizace
	čistiřna odpadních vod
	čerpací stanice
	vodní plochy
	vodní toky
	meliorace
	hlavní meliorační zařízení - HOZ
	Y1 plochy pro umístění protierozních opatření

URBANISTICKÁ KONCEPCE, KONCEPCE USPOŘÁDÁNÍ KRAJINY							
	STABILIZOVANÉ PLOCHY		PLOCHY ZMĚN		PLOCHY REZERV		hranice ploch s rozdílným způsobem využití
PLOCHY S ROZDÍLNÝM ZPŮSOBEM VYUŽITÍ							
PLOCHY TECHNICKÉ INFRASTRUKTURY							
	inženýrské sítě						
PLOCHY VODNÍ A VODOHOSPODÁŘSKÉ							
	vodní a vodo hospodářské						

I.4A	TECHNICKÁ INFRASTRUKTURA - VODNÍ HOSPODÁŘSTVÍ
ÚZEMNÍ PLÁN ROZSTÁNÍ	RAZBÍTKO:
PROJEKTANT: ING. ARCH. MARTIN VÁVRA ING. ARCH. MGR. MONIKA VÁVROVÁ	
POŘIZOVATEL: MAGISTRÁT MĚSTA PROSTĚJOVA	E. Č.: 217-7
	DATUM: 8/2022
	MĚŘÍTKO: 1:5 000



ZÁZNAM O ÚČINNOSTI		
SPRÁVNÍ ORGÁN, KTERÝ ÚP VYDAL: Městský úřad Rozstání	DATUM NABYTÍ ÚČINNOSTI:	RAZBÍTKO:
OPRAVNĚNÁ ÚŘEDNÍ OSOBA POŘIZOVATELE: Mgr. Radek Braňec		
referent oddělení územního plánování Oddělení územního plánování a památkové péče Magistrátu města Prostějova		

Krásensko
k.ú. Krásensko II

Kulíšov
k.ú. Kulíšov

Studnice
k.ú. Studnice u Vyskova