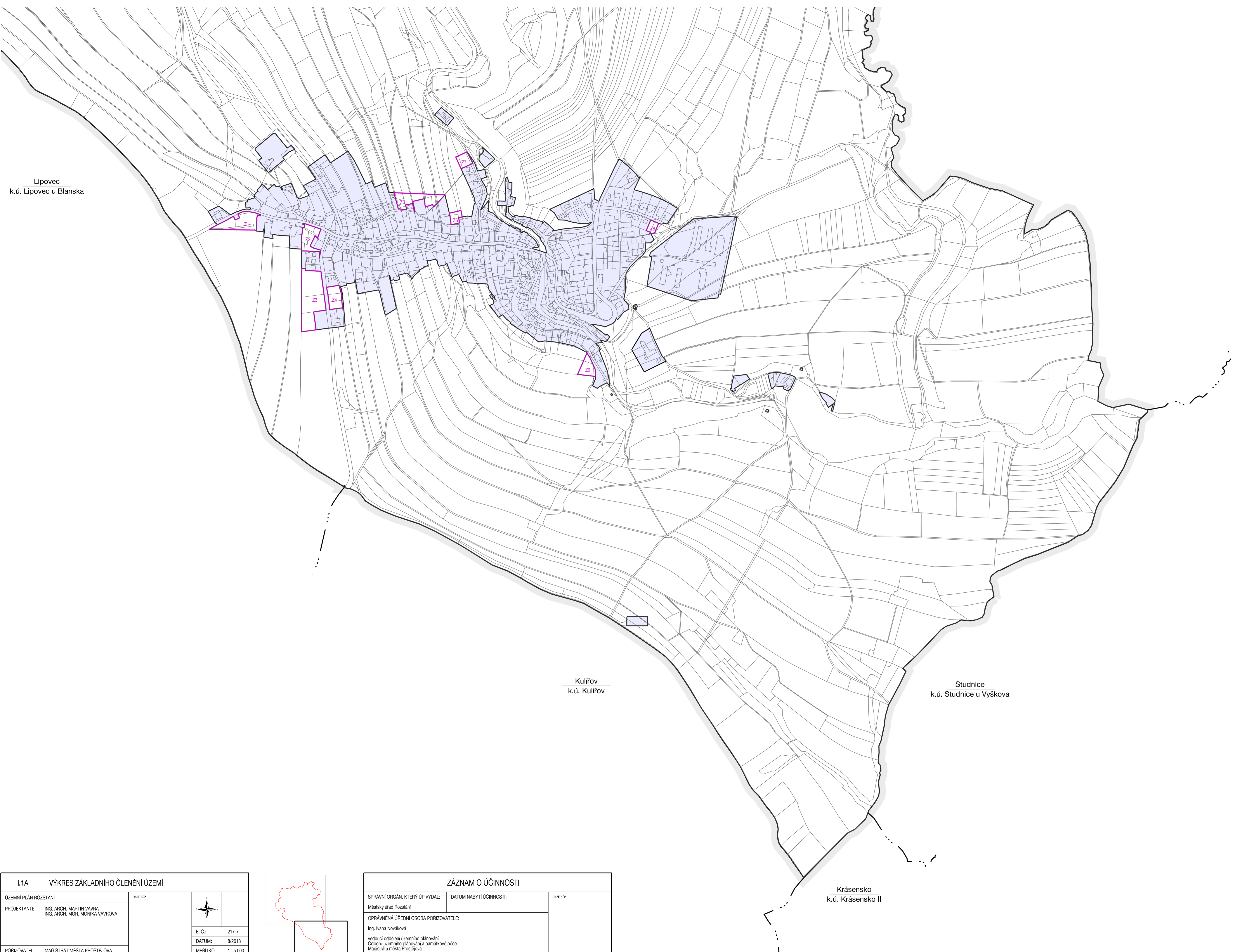


ROZSTÁNÍ

NÁVRH ÚZEMNÍHO PLÁNU

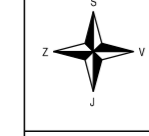
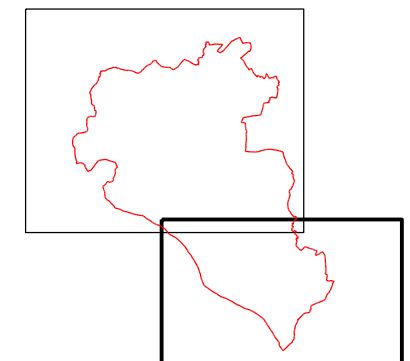
Lipovec
k.ú. Lipovec u Blanska








Kuliřov
k.ú. Kuliřov

Studnice
k.ú. Studnice u Vyškova

Krásensko
k.ú. Krásensko II

I.1A	VÝKRES ZÁKLADNÍHO ČLENĚNÍ ÚZEMÍ
ÚZEMNÍ PLÁN ROZSTÁNÍ	RAZITKOVÝ
PROJEKTANTI: ING. ARCH. MARTIN VÁVRA ING. ARCH. MGR. MONIKA VÁVROVÁ	 E. Č.: 217-7 DATUM: 8/2018 MĚŘÍTKO: 1:5 000
POŘIZOVATEL: MAGISTRÁT MĚSTA PROSTĚJOVA	

ZÁZNAM O ÚČINNOSTI		
SPRÁVNÍ ORGÁN, KTERÝ JIP VYDAL: Městský úřad Rozstání	DATUM NABYTÍ ÚČINNOSTI:	RAZITKOVÝ
OPRÁVNĚNÁ ÚŘEDNÍ OSOBA POŘIZOVATELE: Ing. Ivana Nováková		
vedoucí oddělení územního plánování Oddělení územního plánování a památkové péče Magistrátu města Prostějova		

HRANICE, IDENTIFIKACE PLOCH	
	hranice řešeného území
	hranice katastru
	hranice zastavěného území
	zastavitelné plochy
	plochy, kde změny zastavěného území prověří územní studie