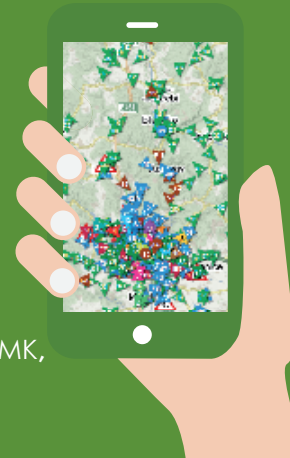


OFICIÁLNÍ MOBILNÍ APLIKACE IDS JMK POSEIDON

-  koupíte jízdenky IDS JMK
-  získáte nejnovější dopravní informace
-  zobrazíte aktuální odjezdy vozidel
-  vyhledáte nejlepší spojení
-  stáhnete PDF jízdní řády
-  naleznete plánky IDS JMK, schémata, ...



TARIFNÍ ZMĚNY OD 1.1.2020



KONTAKT

-  www.idsjmk.cz
-  5 4317 4317
-  info@kordis-jmk.cz
-  www.facebook.com/idsjmk.cz
-  www.instagram.com/idsjmk.cz
-  www.youtube.com/user/IDSJMKoriginal
-  www.idsjmk.cz/poseidon - oficiální mobilní aplikace
-  mapa.idsjmk.cz - aktuální poloha vozidel

MEDIÁLNÍ PARTNEŘI

Český rozhlas Brno - <https://brno.rozhlas.cz>

Hitrádio City - <http://hitradiocitybrno.cz>

TV BRNO1 - <http://www.tvbrno1.cz>

Informační leták Tarifní změny od 1. 1. 2020
Vydal KORDIS JMK, a.s. v roce 2019.

Informace jsou platné ke dni tisku, výtisk zdarma.

Aktuální znění na webu www.idsjmk.cz.

Tiskové chyby vyhrazeny. Odjezdy a ceny jízdenek si ověřte na webu www.idsjmk.cz.



NAČTĚTE A
STAHUJTE
ZDARMA



WWW.IDSJMK.CZ

ZÁKLADNÍ PŘEHLED ZMĚN



CENY JÍZDEK IDS JMK SE NEMĚNÍ

Ceny jízdních dokladů IDS JMK a prakticky všechna pravidla zůstávají v platnosti.

PRODEJ JÍZDEK IDS JMK I VE VLACÍCH

Zásadní novinkou dlouhodobě požadovanou cestujícími je zajištění prodeje jízdních dokladů IDS JMK i ve vlacích ČD a RegioJet. Ostatní železniční dopravci přímo ve vlacích jízdenky IDS JMK neprodávají. Doporučujeme si jízdenky koupit dopředu nebo využít aplikaci IDS JMK POSEIDON.

Pokud cestující pojedje ze stanice, kde nebude v provozu pokladna, obdrží jízdenku bez příplatku, pokud bude pokladna v provozu, zaplatí k ceně jízdenky příplatek 50 Kč.

USMĚRNĚNÝ NÁSTUP DO VLAKU PRO CESTUJÍCÍ BEZ PLATNÉ JÍZDENKY - JEN PRO LINKY S2 A S3

Usměrněný nástup cestujících je další novinkou při přepravě vlaky. Cestující na linkách S2 a S3, kteří nebudou mít platnou jízdenku, budou mít povinnost nastoupit do vozu nebo části vlaku vyznačeného vodorovným zeleným pruhem. Tento vůz bude přibližně uprostřed vlaku. Ve vyznačené části vlaku se bude pohybovat často průvodčí a zajišťovat prodej jízdních dokladů.

V nutných případech bude možné nastoupit i do jiné části vlaku, ale v tom případě bude mít cestující povinnost se bez prodlení přesunout do vyznačené části vlaku a tam si koupit jízdenku.

Toto pravidlo neplatí pro osoby se zhoršenou schopností pohybu a orientace, pro doprovod dítěte do 3 let a cestující s kočárkem či jízdním kolem. Rovněž na jiných linkách než S2 a S3 bude zachován stávající stav.

JÍZDENKY • INFO • TICKETS



JÍZDENKY ÚSEKOVÉ A DVOUÚSEKOVÉ NOVĚ PLATÍ VE VLACÍCH

Podobně jako v případě autobusů budou i ve vlakových linkách zavedeny úsekové a dvouúsekové jízdenky, které v tarifu IDS JMK umožní levnější cestování na krátké vzdálenosti. Úseky jsou vyznačeny v jízdních řádech černou a šedou barvou, na barvě nezáleží. Bílá barva není úsek. Na rozdíl od autobusů jsou úseky a dvouúseky vyznačeny samostatně a neplatí pravidla o povinném překryvu úseků nutném pro vznik dvouúseku.

PLATNOST JÍZDEK V RYCHLÍCÍCH

Pro cesty mezi zastávkami v Jihomoravském kraji v osobních a spěšných vlacích bude možné cestovat výhradně s jízdenkami IDS JMK.

V rychlících a vlacích vyšší kvality bude možné využít jízdenky ČD nebo RegioJet dle konkrétní linky.

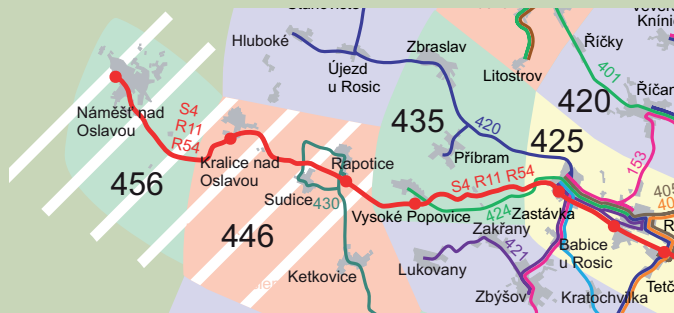
ZAVADÍ SE DOJEZDOVÉ ZÓNY / OBLASTI

V jízdních řádech linek mohou být definovány zastávky, mezi nimiž nelze použít jízdní doklady IDS JMK (v mapě jsou označeny jako vyšrafované Dojezdové zóny).

Po dohodě se sousedními kraji nebo zeměmi není možné mezi zastávkami ležícími v jedné takto označené oblasti cestovat s jízdními doklady IDS JMK. Jízdní doklady IDS JMK však lze využít pro cestu mezi zbytkem IDS JMK a těmito oblastmi.

Dojezdové zóny/oblasti jsou: na **Letovicku** (zóny 295 a 285), na **Bystřicku** (zóny 380, 370, 360) na **Uherskohradišfsku** (zóny 947 a 957), na **Hodonínsku** (zóna 915), na **Myjavsku** (zóny 965 a 975), na **Znojemsku** (zóny 580, 855, 827, 838).

V některých z těchto oblastí platí dojezdová pravidla jen pro vlaky.



Příklad 1

Cestující pojedje z Náměště nad Oslavou do Zastávky

Cestující může využít jízdenku IDS JMK, protože pokračuje z dojezdové zóny do zóny běžné. Stejně tak může jet např. z Náměště n/O až do Brna.

Příklad 2

Cestující pojedje z Náměště nad Oslavou do Kralic nad Oslavou.

V tomto případě cestující nemůže využít jízdenku IDS JMK, protože se pohybuje po zónách dojezdových.

NOVÝ SEZNAM PŘEDPRODEJNÍCH MÍST ČD

- Adamov
- Bílovice nad Svitavou
- Blansko
- Blansko město
- Břeclav
- Boskovice
- Brno hlavní nádraží
- Brno-Královo Pole
- Brno-Židenice
- Bučovice
- Bzenec
- Hrušovany u Brna
- Hodonín
- Ivančice
- Kuřim
- Kyjov
- Letovice
- Mikulov na Moravě
- Moravský Písek
- Modřice
- Moravský Krumlov
- Nedvědice
- Nesovice
- Podivín
- Rájec-Jestřebí
- Rajhrad
- Rosice u Brna
- Skalice nad Svitavou
- Slavkov u Brna
- Sokolnice-Telnice
- Strážnice
- Šakvice
- Tetčice
- Tišnov
- Velké Pavlovice zastávka
- Veselí nad Moravou
- Vracov
- Vranovice
- Vyškov na Moravě
- Zaječí
- Zastávka u Brna
- Znojmo

Jízdenky koupíte také na předprodejních místech DPMB a dalších autobusových dopravců v JMK - přehled na www.idsjmk.cz.

PŘÍKLADY CESTOVÁNÍ VE VLACÍCH



Cestují pouze v rámci IDS JMK - osobní vlak **S**.
V osobních vlacích platí pouze jízdenky IDS JMK. Na krátké vzdálenosti lze nově zakoupit úsekové a dvouúsekové jízdenky IDS JMK.

Cestující na linkách S2 a S3, kteří nebudou mít platnou jízdenku, budou mít povinnost nastoupit do vozu nebo části vlaku vyznačeného vodorovným zeleným pruhem - více usměrněný nástup.



Cestují pouze v rámci IDS JMK - rychlík **R**.
V rychlících kategorie R platí jízdenky IDS JMK případně jízdenky dopravce. Jízdenky IDS JMK neplatí ve vybraných dálkových vlacích - Railjet, EC, EN, ...



Cestují mimo IDS JMK - rychlík **S**.
V rychlících platí jízdenky vlakových dopravců (ČD, RegioJet, ...).



Šťastnou cestu s IDS JMK
novým rokem 2020
vám přeje KORDIS JMK